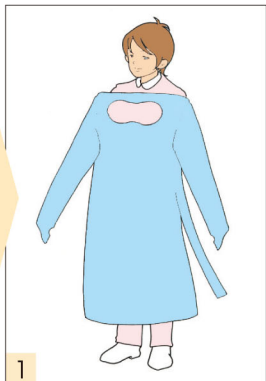


# 長袖プラスチックガウンの着脱手順

## 着け方



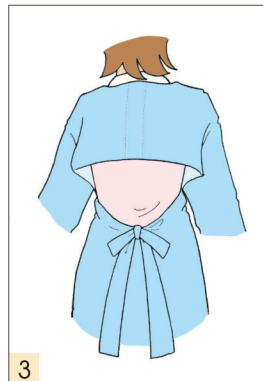
1

ガウンのあちこちに触れないように静かに広げ、頭から被ります。



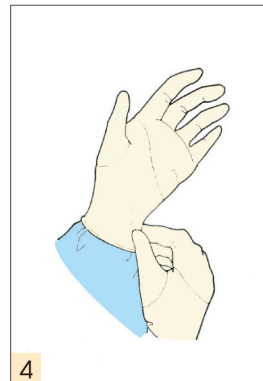
2

袖を通し、先端の穴に親指を通します。



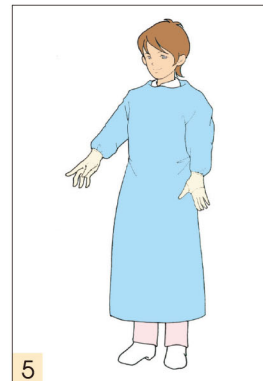
3

腰紐は前に回したりせず、必ず後ろで**ゆったり**と結びます。



4

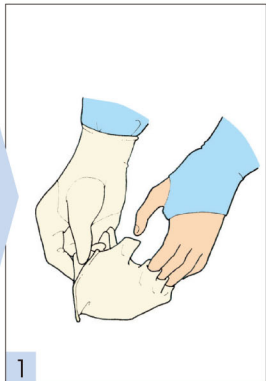
手袋を「手袋の着脱手順」に従い装着します。



5

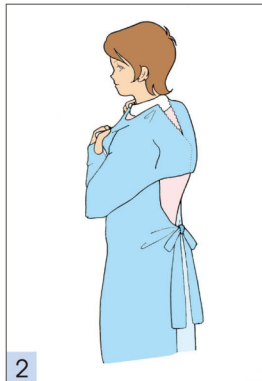
裾が長過ぎる場合は、腰紐のところまで折り込むようにタックを入れ長さを調整してください。

## 外し方



1

「手袋の着脱手順」に従い手袋を外します。



2

襟の部分を引っ張り、後ろのミシン目を切り外します。



3

先端の親指を入れたまま、ガウンの袖が裏返しになるように腕を抜きます。(この時に同時に手袋を外しても構いません)



4

裾を腰紐の高さまで持ち上げ、外側を中に折り込みます。



5

後ろの腰紐を切り、三つ折にして廃棄してください。